



» Conteneurs de stérilisation «





Tekno-Medical Optik Chirurgie GmbH

Sattlerstraße 11
78532 Tuttlingen
Allemagne

Téléphone : +49 (0) 7461 / 17 01 - 0

Courriel : mail@tekno-medical.com

Web : www.tekno-medical.com



Contenu

- 1 Portée..... 4
- 2 Caractéristiques générales 4
 - 2.1 Modèles en acier inoxydable 4
 - 2.2 Modèles en aluminium..... 4
 - 2.2.1 Anodisation douce..... 4
 - 2.2.2 Anodisation dure 4
 - 2.3 Trou pour le joint 4
 - 2.4 Identification..... 4
 - 2.5 Poignées 4
 - 2.6 Porte-filtre..... 4
 - 2.7 Système de montage de filtre..... 4
 - 2.8 Filtre protégé 4
- 3 Variantes de modèles..... 5
 - 3.1 Modèle standard..... 5
 - 3.2 Modèle de fenêtre..... 5
 - 3.3 Modèles de barrières, de filtres et de vannes..... 5
 - 3.4 Planchers non perforés..... 6
 - 3.5 Planchers perforés..... 6
 - 3.6 Couvercle de sécurité 6
 - 3.7 Paniers 6
 - 3.8 Étagères en fil de fer..... 6
- 4 Instructions 7
 - 4.1 Remplacement du filtre 7
 - 4.2 Chargement des conteneurs 7
 - 4.3 Sécurité 7
 - 4.4 Instructions concernant le chargement de l'autoclave..... 8
 - 4.5 Contrôle..... 8
 - 4.6 Refroidir les conteneurs..... 8
 - 4.7 Stockage..... 8
 - 4.8 Transport 8
 - 4.9 Ouvrir le conteneur 8
 - 4.10 Fermer le conteneur 9
- 5 Durée de vie 9
 - 5.1 Conteneur 9
 - 5.2 Joint de couvercle 9
 - 5.3 Porte-filtre..... 9
 - 5.4 Filtre..... 9
- 6 Examens..... 10
 - 6.1 Joint de couvercle 10
 - 6.2 Joint porte-filtre..... 10
 - 6.3 Filtre..... 10
 - 6.4 Vérification du filtre de la vanne 11
 - 6.5 Tester le modèle de barrière..... 11
 - 6.6 Fermetures 11
- 7 Entretien..... 12
 - 7.1 Lubrification des fermetures..... 12
 - 7.2 Remplacement du joint de couvercle 12
 - 7.3 Test d'étanchéité 12
 - 7.4 Remplacement des modules filtrants 12
 - 7.5 Remplacement du porte-filtre (filtre papier) 13
- 8 Nettoyage et désinfection 13
 - 8.1 Nettoyage mécanique..... 13
 - 8.2 Désinfection mécanique (thermique)..... 14
- 9 Stérilisation 14
 - 9.1 Test après stérilisation..... 14
- 10 Signaler les problèmes liés au produit 15
- 11 Garantie..... 15
- 12 Service et réparation 15
- 13 Symboles..... 15
- 14 Liste des articles 16





Afin de réduire au maximum les risques pour les patients, les utilisateurs ou les tiers, les instructions d'utilisation doivent être suivies scrupuleusement. L'utilisation, la préparation et le contrôle des produits ne peuvent être effectués que par des spécialistes formés. L'intégralité des instructions d'utilisation doit être lue avant d'utiliser les produits.



Les récipients de stérilisation et leurs accessoires sont livrés non stériles et doivent subir le cycle complet de traitement (nettoyage, désinfection et stérilisation) avant la première utilisation et chaque utilisation ultérieure (les filtres en papier en sont exclus).

1 PORTÉE



Ces instructions d'utilisation sont valables pour les récipients de stérilisation avec accessoires (ci-après dénommés « **récipients** ») de Tekno-Medical Optik-Chirurgie GmbH (Tekno-Medical).
(Voir la liste des éléments dans le dernier paragraphe de ce manuel.)

2 CARACTÉRISTIQUES GÉNÉRALES

2.1 Modèles en acier inoxydable

Ce modèle de récipient est principalement fabriqué en acier inoxydable 1.4310, car il présente une grande résistance à l'usure et à la corrosion, ce qui garantit au produit une longue durée de vie.

2.2 Modèles en aluminium

Ce modèle de conteneur est principalement fabriqué en aluminium anodisé, dont les principales caractéristiques sont son faible poids et sa conductivité thermique élevée.

2.2.1 Anodisation douce

L'anodisation douce est un procédé courant qui durcit la surface de l'aluminium et la rend résistante à la vapeur. Ce procédé permet de colorer le couvercle de différentes manières (vert, rouge, bleu et jaune).

2.2.2 Anodisation dure

L'anodisation dure rend la surface du récipient plus résistante à l'abrasion tout en conservant la même conductivité thermique du matériau. Une seule couleur (vert/marron) est possible.

2.3 Trou pour le joint

Les leviers de verrouillage sont dotés de trous pour les scellés jetables et les scellés en plomb, ce qui permet de signaler l'ouverture prématurée du conteneur. Le scellé est un accessoire du conteneur (il est commandé séparément, tk 86500-60)

2.4 Identification

Afin d'identifier rapidement et facilement les contenants, deux petites étiquettes peuvent être insérées dans les supports correspondants.

Une étiquette en papier jetable peut également être insérée dans la pochette pour étiquette prévue à cet effet.

2.5 Poignées

Chaque récipient est doté de deux poignées. Celles-ci sont en acier inoxydable et partiellement recouvertes d'un tube en silicone. Les poignées et leur système de fixation peuvent supporter une charge allant jusqu'à 50 kg.

2.6 Porte-filtre

Le système de fixation du filtre est équipé d'un joint en silicone qui permet l'utilisation de filtres en papier jetables ou de filtres réutilisables. Le porte-filtre est fabriqué en aluminium dur oxydé et en acier inoxydable.

2.7 Système de montage de filtre

Le système de fixation du filtre permet un remplacement facile, rapide et sûr du filtre. Les porte-filtres peuvent être facilement retirés pour le nettoyage ou l'inspection.

2.8 Filtre protégé

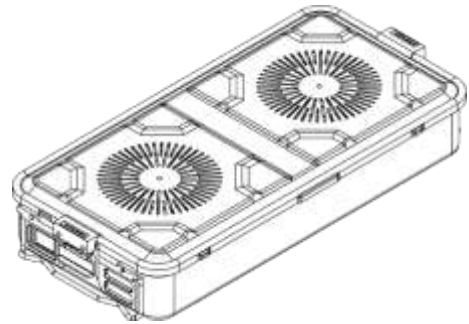
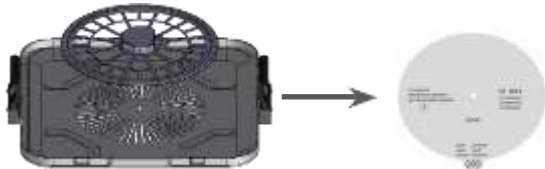
Le double couvercle protège les filtres des substances étrangères et de la condensation provenant d'autres récipients.



3 VARIANTES DE MODÈLES

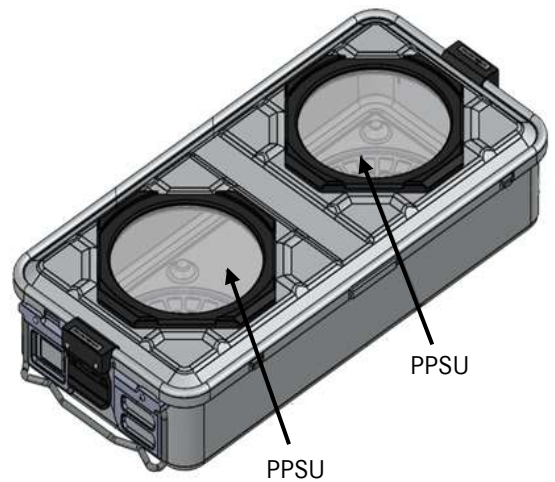
3.1 Modèle standard

Les modèles standards sont conçus pour assurer un débit de vapeur et une pénétration idéaux pour les charges correspondantes. Les modèles standards peuvent être équipés de filtres en papier jetables ou de filtres PTFE réutilisables.

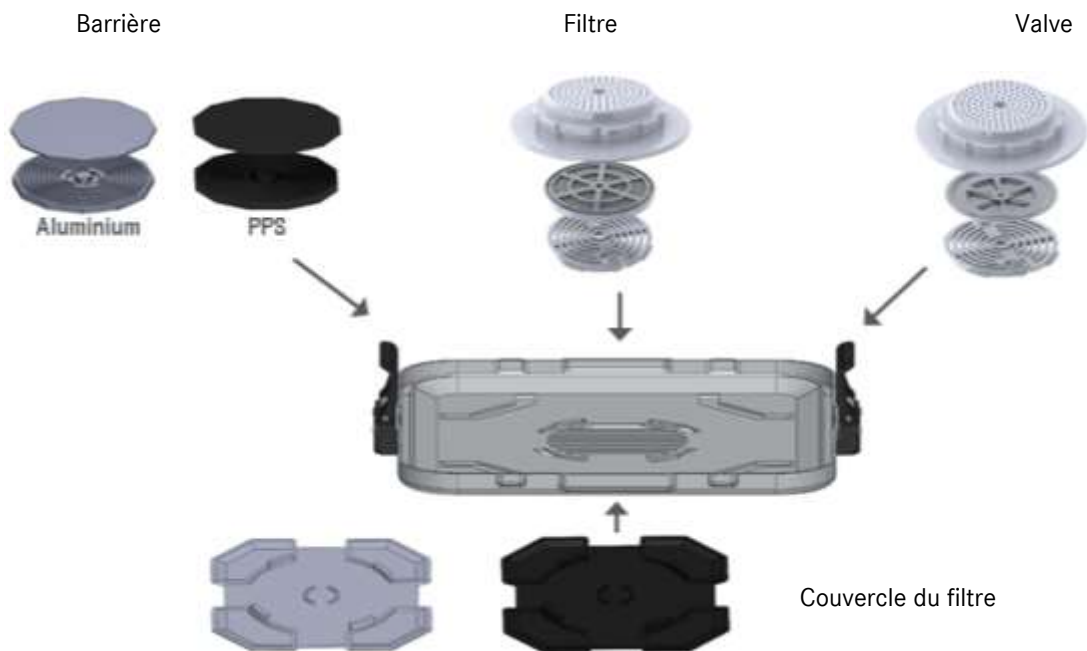


3.2 Modèle de fenêtre

Les modèles de fenêtres sont équipés de fenêtres transparentes en PPSU équipé. Cela permet de vérifier le contenu du conteneur sans ouvrir le couvercle est possible.



3.3 Modèles de barrières, de filtres et de vannes

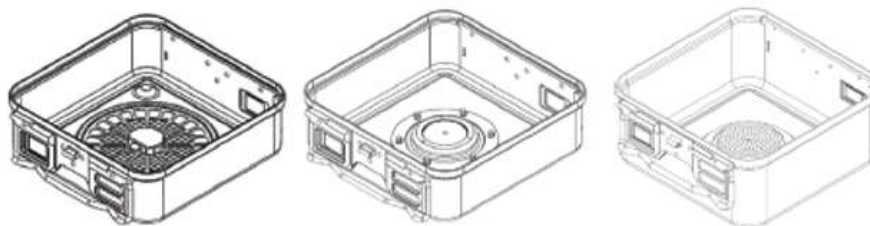




3.4 Planchers non perforés

Les fonds non perforés sont destinés à la stérilisation avec les couvercles perforés.
Les fonds non perforés et les couvercles non perforés ne peuvent être utilisés qu'à des fins de transport.

3.5 Planchers perforés



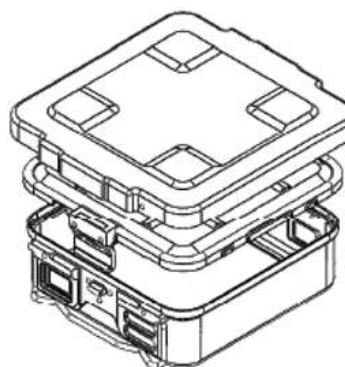
Modèle de filtre (Papier)

Modèle de barrière

Modèle de valve
Modèle de filtre PTFE

3.6 Couvercle de sécurité

Le couvercle de sécurité est destiné à protéger le récipient et son contenu de la contamination pendant le stockage et le transport.



Couvercle de sécurité

Couvercle

Base

3.7 Paniers



Panier en treillis métallique



Panier en tôle



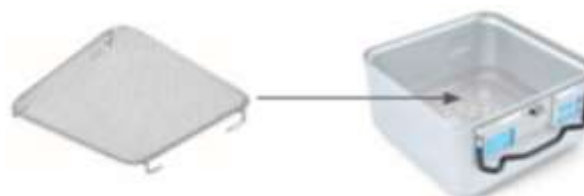
Panier en métal perforé

Les paniers servent au regroupement dans le conteneur, au transport et au lavage des instruments.



3.8 Étagères en fil de fer

Tekno-Medical recommande l'utilisation de fonds métalliques dans les récipients à fond perforé pour permettre/optimiser le flux de vapeur.





4 INSTRUCTIONS

4.1 Remplacement du filtre

Pour remplacer le filtre, procédez comme suit :

- Appuyez et soulevez les éléments de verrouillage du porte-filtre,
- retirer le filtre usagé.
- insérer un nouveau filtre,
- Positionnez le porte-filtre dans les guides appropriés, appuyez vers le bas et appuyez sur PUSH avec vos doigts jusqu'à ce que les dispositifs de verrouillage s'enclenchent.

L'étanchéité totale est assurée lorsque le filtre dépasse entièrement du bord d'étanchéité.

Tekno-Medical garantit l'étanchéité de ses contenants uniquement lorsque les filtres originaux Tekno-Medical sont utilisés.

4.2 Chargement des conteneurs

Placez la charge dans les conteneurs de manière à ce qu'il y ait suffisamment d'espace pour que la vapeur puisse entrer et circuler. Pour les charges métalliques, nous recommandons d'utiliser des paniers en fil de fer avec des accessoires pour séparer et fixer les instruments. Ne pas empiler les conteneurs.

Ne pas dépasser la charge maximale correspondant à la taille du récipient.

Dimensions extérieures (mm)			Poids brut max. du contenu (kg)	
longueur	Largeur	Hauteur	métal	Matériel
600	300	260	10	7.5
		210	8.1	6.1
		160	6.2	4.6
		135	5.2	3.9
		110	4.2	3.2
460	300	260	7.7	5.8
		210	6.2	4.6
		160	4.7	3.5
		135	4.0	3.0
		110	3.2	2.4
300	300	260	5.0	3.8
		210	4.0	3.0
		160	3.1	2.3
		135	2.6	1.9
		110	2.1	1.6

Lors du chargement avec des instruments enveloppés dans du tissu :

- Placez les couches de tissu pliées verticalement dans le conteneur.
- Lorsque le conteneur est plein, la main tendue doit encore pouvoir se glisser facilement entre les couches de tissu.
- Les couches de tissu ne doivent pas recouvrir les trous.



4.3 Sécurité

Fixez le sceau ou le plomb et insérez l'étiquette en papier jetable avec indicateur dans la poche correspondante..



4.4 Instructions concernant le chargement de l'autoclave

N'oubliez pas que les autoclaves sont conçus pour supporter des charges maximales spécifiques. Des charges plus importantes peuvent affecter les performances de séchage de votre autoclave. Répartissez le matériau chargé de manière uniforme et, si possible, sans le chevaucher. À cet effet, des systèmes de positionnement de chargement appropriés peuvent être utilisés. Si d'autres conteneurs sont présents, assurez-vous qu'ils sont empilés correctement afin de ne pas affecter la circulation de la vapeur. Si le stérilisateur est chargé avec des emballages ou des sacs en papier, assurez-vous qu'ils ne bloquent pas les ouvertures d'entrée de vapeur.

Ne pas déposer le matériau chargé directement sur le fond du récipient. L'utilisation d'un panier métallique permet une meilleure circulation de la vapeur et, par conséquent, un meilleur séchage.

De cette manière, la formation de condensation est réduite tout au long du cycle de stérilisation.

4.5 Contrôle

Laissez le moins d'espace libre possible à l'intérieur du récipient. La charge doit généralement occuper entre 50 et 90 % de la hauteur utile pour assurer une bonne circulation de la vapeur.

4.6 Refroidir les conteneurs

Après la stérilisation, ne pas poser les récipients chauds sur des surfaces froides. Si nécessaire, utiliser des grilles pour réduire les effets de la condensation. Il est préférable de laisser refroidir les récipients dans l'autoclave lui-même en ouvrant légèrement la porte de déchargement. Cela évite la formation de nouvelle condensation due au changement brusque de température lors du déchargement.

4.7 Stockage

Conserver les récipients dans un endroit propre et exempt de poussière pour éviter tout risque de contamination. Pour garantir une période de stérilité de 6 mois, veuillez respecter les consignes suivantes :

- conserver dans un endroit à l'abri de la poussière,
- Le stockage doit être effectué à température, humidité et pression contrôlées (20 - 60°C, 10 - 70 % Rh, 500 - 1 060 hPa),
- les surfaces du local de stockage doivent être lisses et faciles à désinfecter,
- l'étagère la plus basse des étagères doit être à au moins 30 cm du sol,
- Contrôler les courants d'air.

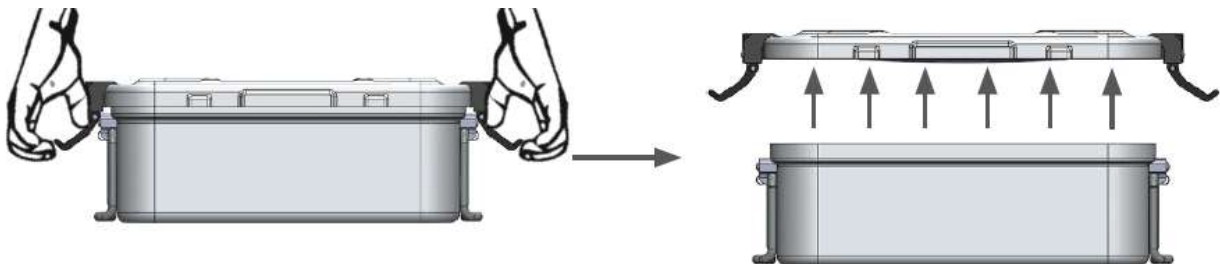
4.8 Transport

Nous recommandons l'utilisation de chariots anti-poussière afin de limiter au maximum tout risque de contamination lors du transport.

4.9 Ouvrir le conteneur

Avant d'ouvrir le récipient, assurez-vous que le récipient et son contenu ont subi un cycle de retraitement complet en vérifiant l'indicateur sur l'étiquette et l'intégrité du joint.

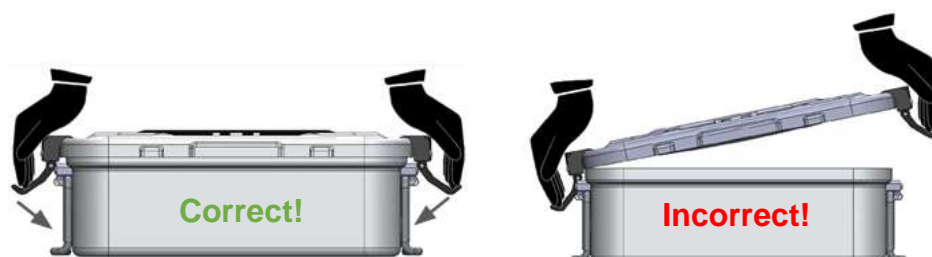
Ouvrez les deux verrous du conteneur et soulevez le couvercle uniformément du sol du conteneur.





4.10 Fermer le conteneur

Le récipient ne peut être fermé qu'après avoir correctement placé le couvercle sur la boîte (complètement et uniformément). Si le couvercle n'est pas bien en place, il exercera une pression inégale sur le fond du récipient. Il ne sera alors pas possible de fermer hermétiquement le récipient et de créer la barrière stérile.



5 DURÉE DE VIE

5.1 Conteneur

La durée de vie du conteneur est supérieure à 2 000 cycles si le conteneur a été utilisé correctement et n'est pas endommagé.

5.2 Joint de couvercle

Le joint de couvercle a une durée de vie de 2 000 cycles. Il est toutefois recommandé de remplacer le joint au plus tard après 5 ans ou en cas de défaut.

5.3 Porte-filtre

Le porte-filtre a une durée de vie de plus de 2 000 cycles à condition que le conteneur soit utilisé correctement et ne soit pas endommagé. La durée de vie dépend du bon fonctionnement du porte-filtre et de l'intégrité du joint.

5.4 Filtre

Les filtres suivants peuvent être utilisés avec nos conteneurs.

Série de modèles	filtre	Cycles	Numéro d'article
Classic	Filtre en papier avec indicateur de vapeur	Une fois	tk87020-00
	Filtre PTFE	2.000	tk87022-00
Tristar	Filtres PTFE	5 200	tk87022-10
	Barrière	illimité	tk87022-11
	Valve	illimité	tk87022-12
Mini Dental	Filtre en papier avec indicateur de vapeur	Une fois	tk87020-03
	Filtre PTFE	2.000	tk87022-03

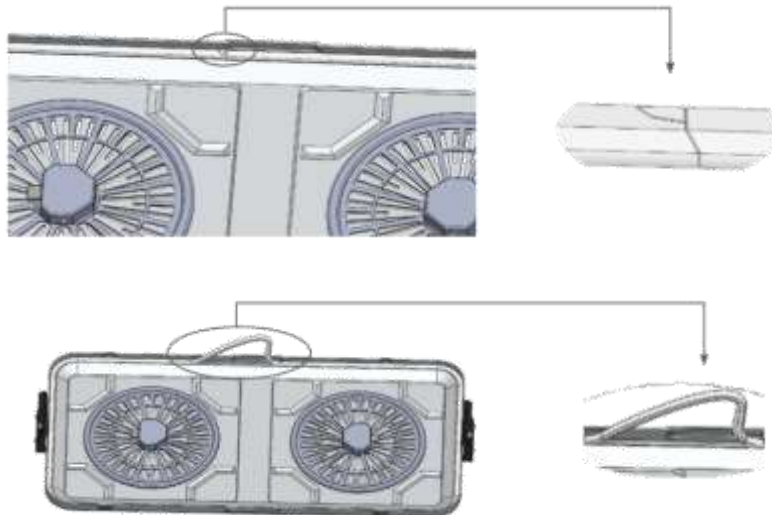
Attention : Le nettoyage du matériel à stériliser et les propriétés de la vapeur peuvent affecter la durée de vie des filtres.

6 EXAMENS

6.1 Joint de couvercle

Avant d'utiliser le récipient, vérifiez :

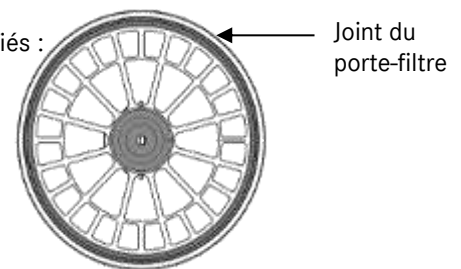
- si le joint présente des coupures,
- si le joint est suffisamment élastique,
- si le joint est complètement dans la rainure du couvercle.



6.2 Joint porte-filtre

Avant chaque processus de stérilisation, les points suivants doivent être vérifiés :

- si le joint présente des coupures,
- si le joint est suffisamment élastique,
- si le joint est intact et ne s'est pas détaché.



6.3 Filtre

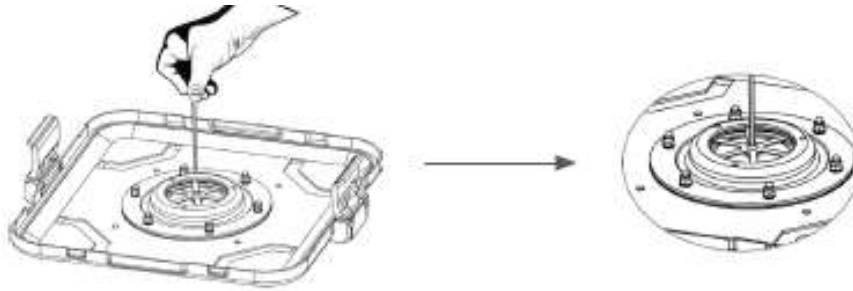
Avant chaque cycle de stérilisation, vérifiez :

- si le filtre dépasse uniformément sous le joint tout autour,
- si le filtre est correctement positionné,
- s'il y a des coupures ou des rides,
- que des filtres jetables aient déjà été utilisés ou que la durée de vie des autres filtres ait déjà été dépassée.



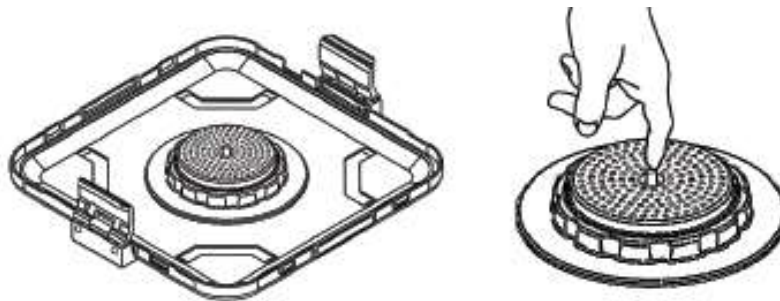
6.4 Vérification du filtre de la vanne

Pour les modèles avec filtre à valve, vérifiez son bon fonctionnement avant de charger le récipient. Pour cela, appuyez au centre de la valve (sur la face inférieure du filtre) avec un objet pointu. Si le mécanisme bouge, le système de valve fonctionne correctement.



6.5 Tester le modèle de barrière

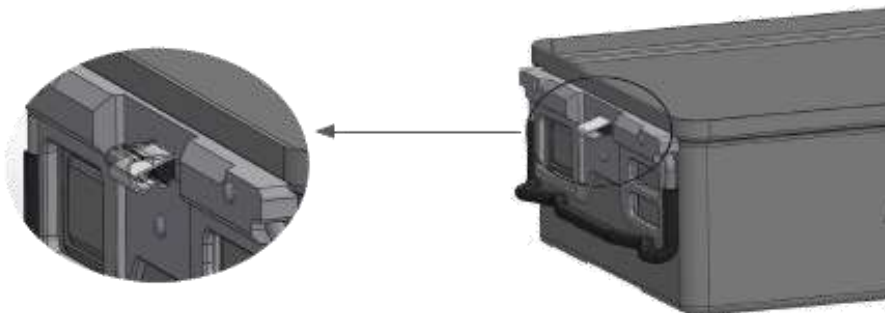
Pour les modèles avec filtre barrière, vérifiez son bon fonctionnement avant de charger le récipient. Pour cela, appuyez avec le doigt sur la goupille située au milieu du système (sur la face inférieure du filtre). Si le mécanisme bouge, le système de valve fonctionne correctement.



6.6 Fermetures

Avant d'utiliser le récipient, vérifiez :

- si la fermeture n'est pas endommagée,
- si la pression exercée par la fermeture sur le joint est suffisante,
- si les leviers de verrouillage résistent suffisamment aux légères tentatives d'ouverture.



Le couvercle ne ferme pas correctement le récipient si les attaches sont pliées ou cassées.

Il n'est alors pas possible de fermer hermétiquement le récipient et de créer une barrière stérile !



7 ENTRETIEN

7.1 Lubrification des fermetures

A intervalles réguliers ou immédiatement après le cycle de rinçage, lubrifier les fermetures avec l'huile lubrifiante pour la lubrification habituelle de l'équipement.

7.2 Remplacement du joint de couvercle

Le joint du couvercle doit être remplacé s'il est endommagé ou n'est plus suffisamment élastique. Dans tous les cas, il est conseillé de faire effectuer le remplacement des joints et le test d'étanchéité par du personnel agréé par Tekno-Medical.

7.3 Test d'étanchéité

Pour s'assurer que le remplacement a été effectué correctement et vérifier que le récipient est étanche, le test simple suivant peut être effectué.

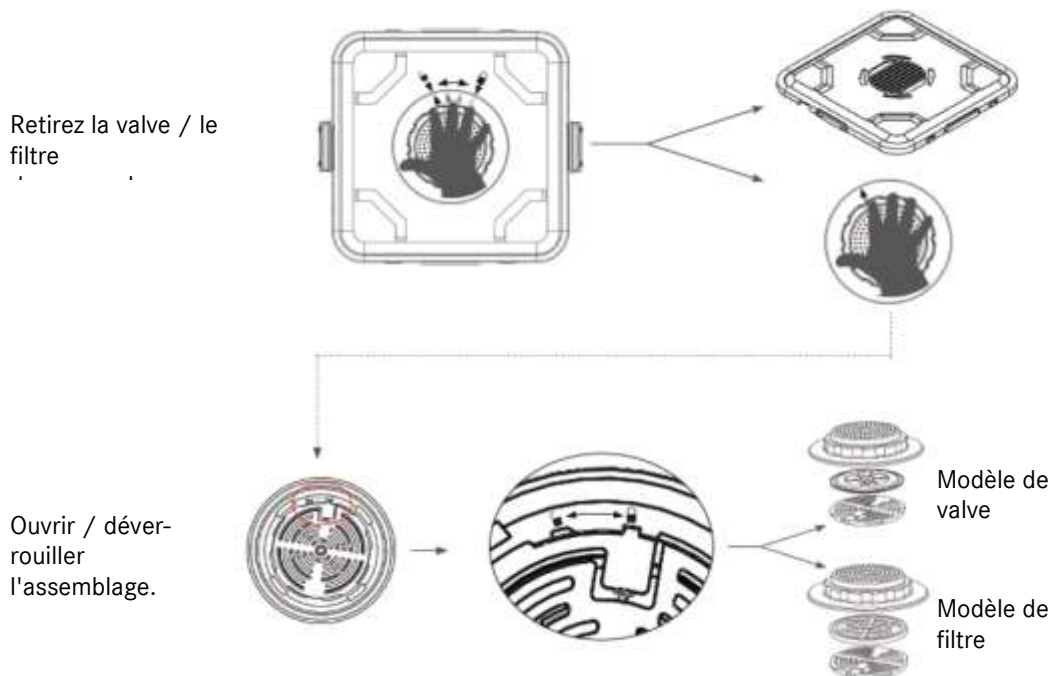
Placez des bandes de papier ou de film d'environ 3 cm de large sur le bord du récipient (correspondant au milieu et aux coins). Placez le couvercle et fermez-le. Tirez ensuite doucement sur les bandes. Si elles offrent une certaine résistance, cela signifie que le joint est correctement fixé au corps du récipient et que le joint est donc scellé. Si, en revanche, les bandes peuvent être facilement retirées, la position du joint doit être à nouveau vérifiée.

REMARQUE : Pour garantir l'étanchéité, utilisez uniquement des joints de rechange d'origine :

Numéro d'article	récipient
86575-09*	Conteneur en acier 600x300 mm
86577-09*	Conteneur en acier 450x300mm
86575-09*	Conteneur en acier 300x300 mm
86574-06	Conteneur en aluminium 600x300 mm
86577-06	Conteneur en aluminium 450x300mm
86574-06	Conteneur en aluminium 300x300mm

7.4 Remplacement des modules filtrants

Les valves ou cassettes filtrantes sont remplacées comme indiqué :

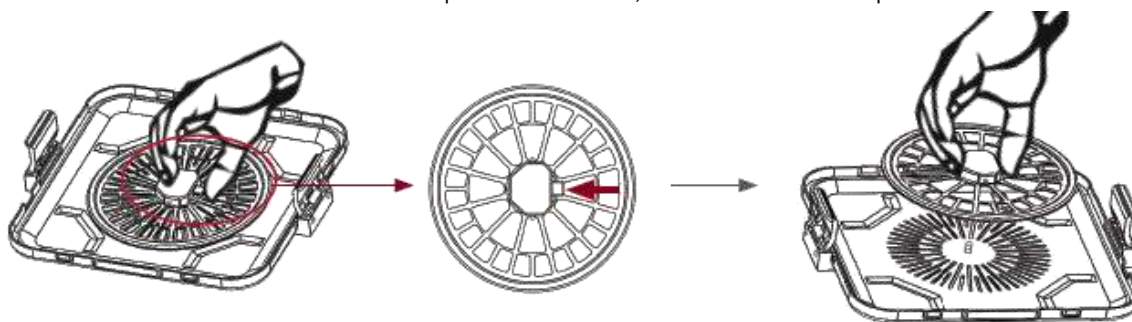




7.5 Remplacement du porte-filtre (filtre papier)

Le porte-filtre doit être remplacé à chaque fois :

- le joint est endommagé ou s'est détaché,
- les ressorts de fermeture ne ferment pas suffisamment, la durée de vie est expirée.



8 NETTOYAGE ET DÉSINFECTION

Avant le nettoyage, retirez toutes les pièces amovibles du récipient, les étiquettes en papier, les plaques métalliques. Retirez les filtres avant le nettoyage.

Pour nettoyer les contenants, utilisez uniquement des produits au **pH neutre** (PH7-8) et rincez abondamment à l'eau déminéralisée pour éliminer tous les résidus de produit nettoyant.

Lors de l'utilisation et du nettoyage, évitez tout contact avec des détergents, des désinfectants ou d'autres liquides contenant des chlorures ou du sodium, car ceux-ci endommageraient l'acier inoxydable et l'aluminium.

Les produits de nettoyage alcalins peuvent endommager les récipients en aluminium. N'utilisez pas d'éponge abrasive car cela pourrait endommager la surface du récipient. Les joints et les porte-filtres peuvent être nettoyés à l'aide d'un coton imbibé d'alcool. Ne collez pas de ruban adhésif sur les récipients.

N'utilisez jamais de brosses métalliques, d'éponges métalliques ou de produits de nettoyage abrasifs pour le nettoyage/pré-nettoyage manuel. Les produits de nettoyage fortement alcalins endommagent les plastiques et les revêtements anodisés.

Les instruments ne doivent pas être stérilisés dans des stérilisateur à air chaud. N'utilisez pas de produits de nettoyage caustiques. N'utilisez pas de produits de nettoyage fortement oxydants.

Les filtres réutilisables peuvent être nettoyés manuellement à l'aide d'une éponge douce ou d'une brosse. Nettoyez toujours les filtres de manière à ne pas les endommager. N'utilisez jamais de filtres réutilisables s'ils présentent des signes de casse, de fissures ou d'autres dommages. Les filtres réutilisables doivent être soigneusement séchés après le nettoyage. **N'utilisez jamais de filtres humides !**

8.1 Nettoyage mécanique

Étape	paramètre	
Pré-rinçage	Température de rinçage + qualité de l'eau	Eau froide de la ville
	Délai d'exposition	Années 60
Pré-rinçage	Température de rinçage + qualité de l'eau	Eau froide de la ville
	Délai d'exposition	180s
Faire le ménage	Température de nettoyage	45°C
	Qualité de l'eau	Eau de ville
	Délai d'exposition	300 s (pire des cas) Recommandation RKI 600 s
	Produits de nettoyage concentration	Néodisher Médizym 0,50%
Neutralisation	Température de rinçage	40°C
	Qualité de l'eau	Eau de ville
	Délai d'exposition	180s
	Agent neutralisant concentration	Néodisher Z 0,10%
Rincer	Température de rinçage	40°C
	Qualité de l'eau	Eau déminéralisée
	Délai d'exposition	Années 120



8.2 Désinfection mécanique (thermique)

Étape	paramètre	
Thermique désinfection	Température de désinfection	90 °C (A ₀ 3000)
	Qualité de l'eau	Eau déminéralisée
	Délai d'exposition	Années 300
Sec	Sécher l'extérieur des instruments à l'aide du cycle de séchage du laveur/désinfecteur. Si nécessaire, un séchage manuel supplémentaire peut être réalisé à l'aide d'un chiffon non pelucheux. Sécher les cavités et les canaux des instruments à l'air comprimé stérile. Laisser refroidir les produits à température ambiante .	

9 STÉRILISATION

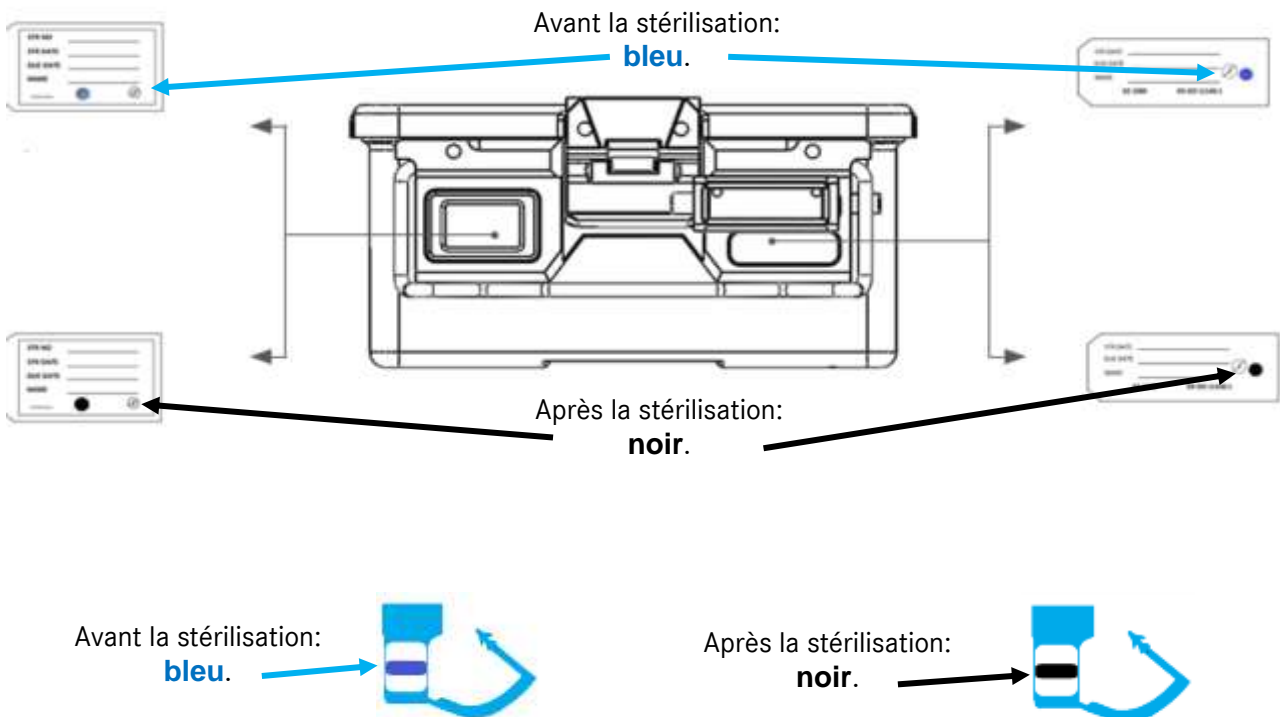
Stérilisation des produits par procédé pré-vide fractionné (selon ISO 17665) en tenant compte des exigences nationales respectives.

Étape	paramètre
Pré-vide	3 fois
Température de stérilisation	134 °C
Temps de stérilisation	5 minutes
Temps de séchage	20 minutes

L'utilisation d'autres méthodes de stérilisation ne relève pas de notre responsabilité.

9.1 Test après stérilisation

Une fois la stérilisation terminée, vérifiez si les indicateurs utilisés le confirment.





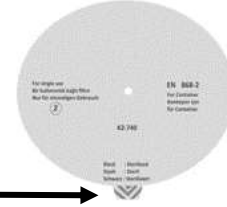
Avant la stérilisation:

rose.



Après la stérilisation:

marron / noir.



10 SIGNALER LES PROBLEMES LIES AU PRODUIT



Conformément aux exigences du règlement (UE) 2017/745 relatif aux dispositifs médicaux et à notre système de gestion de la qualité, tous les problèmes liés aux produits doivent être signalés au fabricant.

Pendant les heures de bureau, vous pouvez nous joindre par téléphone au +49 (0) 07461 / 1701-0.

En dehors des heures normales de bureau, veuillez envoyer un courriel à safety@tekno-medical.com.

Les incidents graves doivent également être signalés à l'autorité locale compétente.

11 GARANTIE

Nos produits sont fabriqués à partir de matériaux de haute qualité et font l'objet d'un contrôle qualité avant livraison. En cas de défaut, veuillez contacter notre service après-vente. Tekno-Medical ne garantit pas l'adéquation de ses produits à une procédure spécifique. Il appartient à l'utilisateur de déterminer cette adéquation. Tekno-Medical décline toute responsabilité en cas de dommages accidentels ou indirects.

Tekno-Medical décline toute responsabilité s'il est prouvé que ces instructions d'utilisation ont été enfreintes.

Attention : En cas d'utilisation des instruments sur des patients atteints de la maladie de Creutzfeldt-Jakob, Tekno-Medical décline toute responsabilité quant à leur réutilisation.

12 SERVICE ET REPARATION

N'essayez pas vous-même de réparer ou de modifier le produit. Cette responsabilité incombe exclusivement au personnel autorisé du fabricant.

Les produits défectueux doivent avoir subi l'intégralité du processus de remise à neuf avant d'être retournés pour réparation.

Pour les retours, veuillez utiliser notre formulaire de demande RMA et notre certificat de décontamination.

Vous trouverez les formulaires sur notre page d'accueil :

<https://www.tekno-medical.com/de/service/reparaturservice/>

13 SYMBOLES

Les symboles utilisés dans cette instruction et sur l'étiquette ont la signification suivante selon la norme DIN EN ISO 15223-1 :

	Danger!		Fabricant
	Dispositif médical		Date de fabrication
	Non stérile		Respecter les instructions d'utilisation
	Numéro de catalogue		Protéger du soleil
	Désignation du lot		Garder au sec
	Identification unique du produit		Marquage CE



14 LISTE DES ARTICLES

REF

Imprimé le 26.03.2026

17970-11	86103-70	86223-OSOF	86294-OS2F	86581-70*	87052-01	88012-05	88170-LRC-YE
17970-50	86103-90	86224-MS1F	86295-MS1F	87004-01	87052-02	88014-01	88171-B2B-SI
17970-51	86104-45	86224-MS2F	86295-MS2F	87004-02	87052-03	88014-02	88171-B2F-SI
17980-09	86104-50	86224-MSOF	86295-OS1F	87005-01	87052-04	88014-03	88171-B2V-SI
17986-37	86104-70	86224-OS1F	86295-OS2F	87005-B0F-SI	87052-05	88014-04	88175-B2V-SI
17986-38	86104-90	86224-OS2F	86296-MS1F	87005-B1F-SI	87053-01	88014-05	88175-L2V-BK
17989-34	86105-50	86224-OSOF	86296-MS2F	87005-L1F-BK	87053-02	88015-01	88175-L2V-BL
17989-64	86105-70	86225-MS1F	86296-OS1F	87005-L1F-BL	87053-03	88015-02	88175-L2V-GR
17990-09	86105-90	86225-MS2F	86296-OS2F	87005-L1F-GR	87053-04	88015-03	88175-L2V-RE
24910-72	86106-70	86225-MSOF	86297-MS1F	87005-L1F-RE	87053-05	88015-04	88175-L2V-SI
24910-73	86160-MS1F	86225-OS1F	86297-MS2F	87005-L1F-SI	87054-01	88015-05	88175-L2V-YE
24910-80	86160-MS2F	86225-OS2F	86297-OS1F	87005-L1F-YE	87054-05	88016-01	88176-B2V-SI
34254-01	86160-MSOF	86225-OSOF	86297-OS2F	87006-01	87055-01	88016-06	88177-B2V-SI
34254-02	86160-OS1F	86226-MS1F	86300-MS1F	87006-02	87055-05	88017-01	88178-B2V-SI
34261-28	86160-OS2F	86226-MS2F	86300-MS2F	87007-01	87100-B0F-SI	88017-05	88179-B2V-SI
38477-00	86160-OSOF	86226-MSOF	86300-MSOF	87007-02	87100-B1F-SI	88018-01	88180-B0F-SI
38477-01	86161-MS1F	86226-OS1F	86300-OS1F	87008-01	87100-L0F-BK	88018-02	88180-B2F-SI
38477-02	86161-MS2F	86226-OS2F	86300-OS2F	87008-02	87100-L0F-BL	88020-00	88180-B2P-SI
38477-03	86161-MSOF	86226-OSOF	86300-OSOF	87010-01	87100-L0F-GR	88020-20	88181-B2F-SI
38477-04	86161-OS1F	86227-MS1F	86301-MS1F	87010-02	87100-L0F-RE	88021-10	88181-B2V-SI
38477-06*	86161-OS2F	86227-MS2F	86301-MS2F	87010-03	87100-L0F-SI	88021-11	88190-B0F-SI
38477-08	86161-OSOF	86227-MSOF	86301-MSOF	87010-04	87100-L0F-YE	88021-12	88190-B2F-SI
38477-10	86162-MS1F	86227-OS1F	86301-OS1F	87010-05	87100-L1F-BK	88022-03	88190-B2P-SI
38477-12	86162-MS2F	86227-OS2F	86301-OS2F	87011-01	87100-L1F-BL	88022-04	88191-B2B-SI
38477-14	86162-MSOF	86227-OSOF	86301-OSOF	87011-02	87100-L1F-GR	88022-09	88191-B2F-SI
38477-15	86162-OS1F	86230-MS	86302-MS1F	87012-01	87100-L1F-RE	88022-10	88191-B2V-SI
38477-18	86162-OS2F	86230-OS	86302-MS2F	87012-02	87100-L1F-SI	88022-11	88200-B0F-SI
38477-20	86162-OSOF	86231-MS	86302-MSOF	87012-03	87100-L1F-YE	88022-12	88200-B2F-SI
38477-22	86163-MS1F	86231-OS	86302-OS1F	87012-04	87105-B0F-SI	88023-03	88201-B2B-SI
38477-25	86163-MS2F	86232-MS	86302-OS2F	87012-05	87105-B1F-SI	88023-04	88201-B2F-SI
38477-30	86163-MSOF	86232-OS	86302-OSOF	87014-01	87106-B0F-SI	88027-30	88201-B2V-SI
38478-00*	86163-OS1F	86233-MS	86303-MS1F	87014-02	87106-B1F-SI	88027-31	88210-B0F-SI
38478-06*	86163-OS2F	86233-OS	86303-MS2F	87014-03	87110-B0F-SI	88027-32	88210-B2F-SI
38478-08	86163-OSOF	86234-MS	86303-MSOF	87014-04	87110-B1F-SI	88027-33	88211-B2B-SI
38478-10	86164-MS1F	86234-OS	86303-OS1F	87014-05	87115-B0F-SI	88027-35	88211-B2F-SI
38478-12	86164-MS2F	86235-MS	86303-OS2F	87015-01	87115-B1F-SI	88027-36	88211-B2V-SI
38478-14	86164-MSOF	86235-OS	86303-OSOF	87015-02	87116-B0F-SI	88100-B0F-SI	88250-B2F-SI
38478-15	86164-OS1F	86236-MS	86304-MS1F	87015-03	87116-B1F-SI	88100-B1F-SI	88250-L0W-BK
38478-16*	86164-OS2F	86236-OS	86304-MS2F	87015-04	87120-B0F-SI	88100-B1P-SI	88250-L0W-BL
38478-18	86164-OSOF	86237-MS	86304-MSOF	87015-05	87120-B1F-SI	88100-L0F-BK	88250-L0W-GR
38478-20	86165-MS1F	86237-OS	86304-OS1F	87015-20	87125-B0F-SI	88100-L0F-BL	88250-L0W-RE
38478-22	86165-MS2F	86240-MS1F	86304-OS2F	87016-30	87125-B1F-SI	88100-L0F-GR	88250-L0W-SI
38478-25	86165-MSOF	86240-MS2F	86304-OSOF	87016-31	87125-L1F-BK	88100-L0F-RE	88250-L0W-YE



38478-30	86165-OS1F	86240-OS1F	86305-MS1F	87016-32	87125-L1F-BL	88100-L0F-SI	88251-B2F-SI
38479-00	86165-OS2F	86240-OS2F	86305-MS2F	87016-33	87125-L1F-GR	88100-L0F-YE	88252-B2F-SI
38479-08	86165-OSOF	86241-MS1F	86305-MSOF	87016-34	87125-L1F-RE	88100-L1F-BK	88253-B2F-SI
38479-10	86168-MS1F	86241-MS2F	86305-OS1F	87016-35	87125-L1F-SI	88100-L1F-BL	88254-B2F-SI
38479-12	86168-MS2F	86241-OS1F	86305-OS2F	87016-36	87125-L1F-YE	88100-L1F-GR	88260-B1F-SI
38479-14	86168-OS1F	86241-OS2F	86305-OSOF	87016-37	87130-B0F-SI	88100-L1F-RE	88260-L0W-BK
38479-15	86168-OS2F	86242-MS1F	86306-MS1F	87016-38	87130-B1F-SI	88100-L1F-SI	88260-L0W-BL
38479-18	86169-MS1F	86242-MS2F	86306-MS2F	87016-39	87135-B0F-SI	88100-L1F-YE	88260-L0W-GR
38479-20	86169-MS2F	86242-OS1F	86306-MSOF	87016-40	87135-B1F-SI	88100-L1P-SI	88260-L0W-RE
38479-22	86169-OS1F	86242-OS2F	86306-OS1F	87016-41	87136-B0F-SI	88100-LRC-BK	88260-L0W-SI
38479-25	86169-OS2F	86243-MS1F	86306-OS2F	87017-01	87136-B1F-SI	88100-LRC-BL	88260-L0W-YE
38479-30	86170-MS1F	86243-MS2F	86306-OSOF	87017-02	87140-B0F-SI	88100-LRC-GR	88261-B1F-SI
38479-47	86170-MS2F	86243-OS1F	86307-MS1F	87018-01	87140-B1F-SI	88100-LRC-RE	88262-B1F-SI
38480-20	86170-OS1F	86243-OS2F	86307-MS2F	87019-01	87140-L0F-BK	88100-LRC-SI	88263-B1F-SI
38480-21	86170-OS2F	86244-MS1F	86307-MSOF	87020-00	87140-L0F-BL	88100-LRC-YE	88270-B1F-SI
38480-22	86171-MS1F	86244-MS2F	86307-OS1F	87020-02	87140-L0F-GR	88101-B1B-SI	88270-L0W-BK
38480-23	86171-MS2F	86244-OS1F	86307-OS2F	87020-02N*	87140-L0F-RE	88101-B1F-SI	88270-L0W-BL
55210-50	86171-OS1F	86244-OS2F	86307-OSOF	87020-03	87140-L0F-SI	88101-B1V-SI	88270-L0W-GR
55210-65	86171-OS2F	86245-MS1F	86320-MS1F	87020-03N*	87140-L0F-YE	88105-B0F-SI	88270-L0W-RE
55210-75	86172-MS1F	86245-MS2F	86320-MS2F	87021-10	87140-L1F-BK	88105-B1F-SI	88270-L0W-SI
55250-62	86172-MS2F	86245-OS1F	86320-OS1F	87021-11*	87140-L1F-BL	88106-B0F-SI	88270-L0W-YE
55250-62*	86172-OS1F	86245-OS2F	86320-OS2F	87021-12	87140-L1F-GR	88106-B1F-SI	88271-B1F-SI
55250-65	86172-OS2F	86246-MS1F	86321-MS1F	87021-13	87140-L1F-RE	88110-B0F-SI	88272-B1F-SI
55313-02	86173-MS1F	86246-MS2F	86321-MS2F	87022-00	87140-L1F-SI	88110-B1F-SI	88273-B1F-SI
55450-14+	86173-MS2F	86246-OS1F	86321-OS1F	87022-01	87140-L1F-YE	88110-B1P-SI	88274-B1F-SI
55450-16+	86173-OS1F	86246-OS2F	86321-OS2F	87022-02	87145-B0F-SI	88111-B1B-SI	88280-2F-BK
55450-17+	86173-OS2F	86247-MS1F	86322-MS1F	87022-03	87145-B1F-SI	88111-B1F-SI	88280-2F-BL
55450-19+	86174-MS	86247-MS2F	86322-MS2F	87022-10	87150-B0F-SI	88111-B1V-SI	88280-2F-GR
55450-20	86174-OS	86247-OS1F	86322-OS1F	87022-11	87150-B1F-SI	88116-B0F-SI	88280-2F-RE
55450-22+	86175-MS	86247-OS2F	86322-OS2F	87022-12	87160-B0F-SI	88116-B1F-SI	88280-2F-SI
55450-23	86175-OS	86250-MS1F	86323-MS1F	87023-01	87160-B1F-SI	88120-B0F-SI	88280-2F-YE
55450-24	86176-MS	86250-MS2F	86323-MS2F	87023-02	87165-B0F-SI	88120-B1F-SI	88290-2F-BK
55450-26+	86176-OS	86250-MSOF	86323-OS1F	87023-03	87165-B1F-SI	88120-B1P-SI	88290-2F-BL
55450-28	86177-MS	86250-OS1F	86323-OS2F	87023-04	87170-B0F-SI	88121-B1B-SI	88290-2F-GR
55450-29+	86177-OS	86250-OS2F	86324-MS1F	87023-05	87170-B1F-SI	88121-B1F-SI	88290-2F-RE
55450-32+	86178-MS	86250-OSOF	86324-MS2F	87023-06	87170-L0F-BK	88121-B1V-SI	88290-2F-SI
55450-33+	86178-OS	86251-MS1F	86324-OS	87024-01	87170-L0F-BL	88125-B0F-SI	88290-2F-YE
55450-34	86179-MS	86251-MS2F	86324-OS1F	87024-02	87170-L0F-GR	88125-B1F-SI	88400-L0F-BK
55450-36+	86179-OS	86251-MSOF	86324-OS2F	87024-03	87170-L0F-RE	88125-L1F-BK	88400-L0F-BL
55450-38+	86180-MS1F	86251-OS1F	86325-MS1F	87024-04	87170-L0F-SI	88125-L1F-BL	88400-L0F-GR
55450-39	86180-MS2F	86251-OS2F	86325-MS2F	87027-01	87170-L0F-YE	88125-L1F-GR	88400-L0F-RE
56795-00	86180-MSOF	86251-OSOF	86325-OS	87027-02	87170-L1F-BK	88125-L1F-RE	88400-L0F-SI
610-1800*	86180-OS2F	86252-MS1F	86325-OS1F	87027-06	87170-L1F-BL	88125-L1F-SI	88400-L0F-YE
707-650	86180-OSOF	86252-MS2F	86325-OS2F	87027-08	87170-L1F-GR	88125-L1F-YE	88400-L1B-BK
707-651	86181-MS1F	86252-MSOF	86326-MS1F	87027-09	87170-L1F-RE	88130-B0F-SI	88400-L1B-BL



707-653	86181-MS2F	86252-OS1F	86326-MS2F	87027-10	87170-L1F-SI	88130-B1F-SI	88400-L1B-GR
707-654	86181-MSOF	86252-OS2F	86326-OS	87027-11	87170-L1F-YE	88131-B1B-SI	88400-L1B-RE
707-657	86181-OS1F	86252-OSOF	86326-OS1F	87027-12	87172-L1F-SI	88131-B1F-SI	88400-L1B-SI
707-658	86181-OS2F	86253-MS1F	86326-OS2F	87027-13	87180-B0F-SI	88131-B1V-SI	88400-L1B-YE
707-659	86181-OSOF	86253-MS2F	86327-MS1F	87027-14	87180-B1F-SI	88135-B0F-SI	88400-L1F-BK
707-660	86182-MS1F	86253-MSOF	86327-MS2F	87027-15	87190-B0F-SI	88135-B1F-SI	88400-L1F-BL
707-661	86182-MS2F	86253-OS1F	86327-OS1F	87027-22	87190-B1F-SI	88136-B0F-SI	88400-L1F-GR
707-662	86182-MSOF	86253-OS2F	86327-OS2F	87027-23	87192-B0F-SI	88136-B1F-SI	88400-L1F-RE
707-663	86182-OS1F	86253-OSOF	86330-MS	87027-24	87200-B0F-SI	88137-B1B-SI	88400-L1F-SI
707-664	86182-OS2F	86254-OS1F	86330-OS	87027-25	87200-B1F-SI	88137-B1F-SI	88400-L1F-YE
707-770	86182-OSOF	86254-OS2F	86331-MS	87027-26	87210-B0F-SI	88137-B1V-SI	88400-L1V-BK
707-771	86185-MS1F	86255-OS1F	86331-OS	87027-27	87210-B1F-SI	88140-B0F-SI	88400-L1V-BL
75000-04	86185-MS2F	86255-OS2F	86332-MS	87027-28	87230-2F-BK	88140-B1F-SI	88400-L1V-GR
75000-05	86185-OS1F	86256-OS1F	86332-OS	87027-30	87230-2F-BL	88140-B1P-SI	88400-L1V-RE
75000-06	86185-OS2F	86256-OS2F	86333-MS	87027-32	87230-2F-GR	88140-L0F-BK	88400-L1V-SI
75001-04	86186-MS1F	86257-OS1F	86333-OS	87027-34	87230-2F-RE	88140-L0F-BL	88400-L1V-YE
75001-05	86186-MS2F	86257-OS2F	86334-MS	87027-35	87230-2F-SI	88140-L0F-GR	88410-L1B-BK
75001-06	86186-OS1F	86270-MS1F	86334-OS	87027-40	87230-2F-YE	88140-L0F-RE	88410-L1B-BL
75002-01	86186-OS2F	86270-MS2F	86335-MS	87029-00	87240-2F-BK	88140-L0F-SI	88410-L1B-GR
75002-02	86187-MS1F	86270-MSOF	86335-OS	87029-01	87240-2F-BL	88140-L0F-YE	88410-L1B-RE
75002-03	86187-MS2F	86270-OS1F	86336-MS	87029-05	87240-2F-GR	88140-L1F-BK	88410-L1B-SI
75002-04	86187-OS1F	86270-OS2F	86336-OS	87031-01	87240-2F-RE	88140-L1F-BL	88410-L1B-YE
75002-05	86187-OS2F	86270-OSOF	86337-MS	87031-02	87240-2F-SI	88140-L1F-GR	88410-L1F-BK
75003-03	86190-MS	86272-MS1F	86337-OS	87031-03	87240-2F-YE	88140-L1F-RE	88410-L1F-BL
75003-04	86190-OS	86272-MS2F	86370-MS1F	87031-04	87280-2F-SI	88140-L1F-SI	88410-L1F-GR
75003-06	86191-MS	86272-OS1F	86370-MS2F	87031-05	87290-2F-SI	88140-L1F-YE	88410-L1F-RE
75004-01	86191-OS	86272-OS2F	86370-MSOF	87031-06	87295-00	88140-L1P-SI	88410-L1F-SI
75004-02	86192-MS	86273-MS1F	86370-OS1F	87031-07	87295-02	88140-LRC-BK	88410-L1F-YE
75004-03	86192-OS	86273-MS2F	86370-OS2F	87031-08	87295-20	88140-LRC-BL	88410-L1V-BK
75006-01	86200-MS1F	86273-MSOF	86370-OSOF	87031-09	87295-21	88140-LRC-GR	88410-L1V-BL
75006-02	86200-MS2F	86273-OS1F	86371-MS1F	87031-10	87295-30	88140-LRC-RE	88410-L1V-GR
75006-03	86200-MSOF	86273-OS2F	86371-MS2F	87031-11	87295-40	88140-LRC-SI	88410-L1V-RE
75006-04	86200-OS1F	86273-OSOF	86371-MSOF	87031-12	87400-L1B-BK	88140-LRC-YE	88410-L1V-SI
75006-05	86200-OS2F	86274-MS1F	86371-OS1F	87031-13	87400-L1B-BL	88141-B1B-SI	88410-L1V-YE
75006-06	86200-OSOF	86274-MS2F	86371-OS2F	87031-20	87400-L1B-GR	88141-B1F-SI	88411-L0F-BK
75007-01	86201-MS1F	86274-MSOF	86371-OSOF	87031-21	87400-L1B-RE	88141-B1V-SI	88411-L0F-BL
75007-02	86201-MS2F	86274-OS1F	86372-MS1F	87031-22	87400-L1B-SI	88142-B1V-SI	88411-L0F-GR
75007-03	86201-MSOF	86274-OS2F	86372-MS2F	87031-23	87400-L1B-YE	88142-L0V-BK	88411-L0F-RE
75007-04	86201-OS1F	86274-OSOF	86372-MSOF	87031-24	87400-L1F-BK	88142-L0V-BL	88411-L0F-SI
75007-05	86201-OS2F	86275-MS1F	86372-OS1F	87033-01	87400-L1F-BL	88142-L0V-GR	88411-L0F-YE
75007-06	86201-OSOF	86275-MS2F	86372-OS2F	87033-02	87400-L1F-GR	88142-L0V-RE	88420-L2B-BK
75008-01	86202-MS1F	86275-MSOF	86372-OSOF	87033-03	87400-L1F-RE	88142-L0V-SI	88420-L2B-BL
75008-02	86202-MS2F	86275-OS1F	86373-MS1F	87033-05	87400-L1F-SI	88142-L0V-YE	88420-L2B-GR
75008-03	86202-MSOF	86275-OS2F	86373-MS2F	87033-06	87400-L1F-YE	88142-L1V-BK	88420-L2B-RE
75008-04	86202-OS1F	86275-OSOF	86373-MSOF	87033-07	87400-L1V-BK	88142-L1V-BL	88420-L2B-SI



75008-05	86202-OS2F	86276-MS1F	86373-OS2F	87033-09	87400-L1V-BL	88142-L1V-GR	88420-L2B-YE
75008-06	86202-OSOF	86276-MS2F	86373-OSOF	87033-10	87400-L1V-GR	88142-L1V-RE	88420-L2F-BK
75009-01	86203-MS1F	86276-MSOF	86379-MS1F	87033-11	87400-L1V-RE	88142-L1V-SI	88420-L2F-BL
75009-02	86203-MS2F	86276-OS1F	86379-MS2F	87033-12	87400-L1V-SI	88142-L1V-YE	88420-L2F-GR
75009-03	86203-MSOF	86276-OS2F	86379-OS1F	87033-13	87400-L1V-YE	88143-B1V-SI	88420-L2F-RE
75009-04	86203-OS1F	86276-OSOF	86379-OS2F	87033-14	87410-L1B-BK	88144-B1V-SI	88420-L2F-SI
75009-05	86203-OS2F	86277-MS1F	86380-MS1F	87033-20	87410-L1B-BL	88145-B0F-SI	88420-L2F-YE
75009-06	86203-OSOF	86277-MS2F	86380-MS2F	87033-21	87410-L1B-GR	88145-B1F-SI	88420-L2V-BK
75010-01	86204-MS1F	86277-MSOF	86380-OS1F	87033-22	87410-L1B-RE	88147-B1V-SI	88420-L2V-BL
75010-02	86204-MS2F	86277-OS1F	86380-OS2F	87033-23	87410-L1B-SI	88148-B1V-SI	88420-L2V-GR
75010-03	86204-MSOF	86277-OS2F	86381-MS1F	87033-24	87410-L1B-YE	88150-B0F-SI	88420-L2V-RE
75010-04	86204-OS1F	86277-OSOF	86381-MS2F	87033-25	87410-L1F-BK	88150-B1F-SI	88420-L2V-SI
75011-01	86204-OS2F	86278-MS1F	86381-OS1F	87033-28	87410-L1F-BL	88150-B1P-SI	88420-L2V-YE
75011-02	86204-OSOF	86278-MS2F	86381-OS2F	87033-29	87410-L1F-GR	88151-B1B-SI	88421-L0F-BK
75011-03	86205-MS1F	86278-MSOF	86382-MS1F	87033-30	87410-L1F-RE	88151-B1F-SI	88421-L0F-BL
75011-04	86205-MS2F	86278-OS1F	86382-MS2F	87034-01	87410-L1F-SI	88151-B1V-SI	88421-L0F-GR
75011-05	86205-MSOF	86278-OS2F	86382-OS1F	87034-02	87410-L1F-YE	88155-B1V-SI	88421-L0F-RE
75011-06	86205-OS1F	86278-OSOF	86382-OS2F	87034-03	87410-L1V-BK	88155-L0V-BK	88421-L0F-SI
75012-01	86205-OS2F	86279-MS1F	86390-MS	87034-04	87410-L1V-BL	88155-L0V-BL	88421-L0F-YE
75012-02	86205-OSOF	86279-MS2F	86390-OS	87034-05	87410-L1V-GR	88155-L0V-GR	88700-B0F-SI
75012-03	86206-MS1F	86279-MSOF	86391-MS	87034-06	87410-L1V-RE	88155-L0V-RE	88700-L2F-BK
75012-04	86206-MS2F	86279-OS1F	86391-OS	87034-07	87410-L1V-SI	88155-L0V-SI	88700-L2F-BL
75012-05	86206-MSOF	86279-OS2F	86392-MS	87034-08	87410-L1V-YE	88155-L0V-YE	88700-L2F-GR
75012-06	86206-OS1F	86279-OSOF	86392-OS	87034-09	87420-L1B-BK	88155-L1V-BK	88700-L2F-RE
75013-01	86206-OS2F	86283-MS1F	86393-MS	87034-10	87420-L1B-BL	88155-L1V-BL	88700-L2F-SI
75013-02	86206-OSOF	86283-MS2F	86393-OS	87034-11	87420-L1B-GR	88155-L1V-GR	88700-L2F-YE
75013-03	86207-MS1F	86283-OS1F	86394-MS	87034-12	87420-L1B-RE	88155-L1V-RE	88700-LRC-BK
75013-04	86207-MS2F	86283-OS2F	86394-OS	87034-13	87420-L1B-SI	88155-L1V-SI	88700-LRC-BL
75014-00	86207-MSOF	86284-MS1F	86395-MS	87034-14	87420-L1B-YE	88155-L1V-YE	88700-LRC-GR
75014-06	86207-OS1F	86284-MS2F	86395-OS	87034-15	87420-L1F-BK	88156-B1V-SI	88700-LRC-RE
75014-07	86207-OS2F	86284-OS1F	86396-MS	87034-16	87420-L1F-BL	88157-B1V-SI	88700-LRC-SI
75014-10	86207-OSOF	86284-OS2F	86396-OS	87034-20	87420-L1F-GR	88158-B1V-SI	88700-LRC-YE
75014-11	86210-MS	86285-MS1F	86397-MS	87034-21	87420-L1F-RE	88160-B0F-SI	88701-B0F-SI
75014-20	86210-OS	86285-MS2F	86397-OS	87034-22	87420-L1F-SI	88160-B1F-SI	88705-B0F-SI
790-374	86211-MS	86285-OS1F	86398-MS	87034-23	87420-L1F-YE	88160-B1P-SI	88705-L2F-BK
83138-23*	86211-OS	86285-OS2F	86398-OS	87034-24	87420-L1V-BK	88161-B1B-SI	88705-L2F-BL
83147-16	86212-MS	86286-MS1F	86399-MS	87034-25	87420-L1V-BL	88161-B1F-SI	88705-L2F-GR
83147-20*	86212-OS	86286-MS2F	86399-OS	87034-26	87420-L1V-GR	88161-B1V-SI	88705-L2F-RE
83147-21	86213-MS	86286-OS1F	86400-MS	87034-27	87420-L1V-RE	88165-B0F-SI	88705-L2F-SI
83147-22	86213-OS	86286-OS2F	86400-OS	87034-28	87420-L1V-SI	88165-B1F-SI	88705-L2F-YE
83147-26	86214-MS	86287-MS1F	86401-MS	87034-29	87420-L1V-YE	88165-B1P-SI	88705-LRC-BK
83147-27*	86214-OS	86287-MS2F	86401-OS	87034-30	87430-B0F-SI	88166-B1B-SI	88705-LRC-BL
83147-30	86215-MS	86287-OS1F	86501-10	87034-31	87430-L1F-BK	88166-B1F-SI	88705-LRC-GR
83147-32*	86215-OS	86287-OS2F	86501-11	87034-32	87430-L1F-BL	88166-B1V-SI	88705-LRC-RE
83147-33*	86216-MS	86288-MS1F	86501-12	87034-33	87430-L1F-GR	88170-B0F-SI	88705-LRC-SI



83147-38*	86216-OS	86288-MS2F	86510-16	87034-34	87430-L1F-RE	88170-B2F-SI	88705-LRC-YE
83147-43*	86217-MS	86288-OS1F	86510-21	87034-40	87430-L1F-SI	88170-B2P-SI	88706-B0F-SI
83147-50*	86217-OS	86288-OS2F	86511-16	87034-41	87430-L1F-YE	88170-L0F-BK	88707-B0F-SI
83148-21*	86220-MS1F	86289-MS1F	86511-21	87034-42	87431-B0F-SI	88170-L0F-BL	88710-B2F-SI
85109-02	86220-MS2F	86289-MS2F	86512-16	87034-43	88005-B0F-SI	88170-L0F-GR	88711-B2F-SI
85109-05	86220-MSOF	86289-OS1F	86512-21	87034-44	88005-B1F-SI	88170-L0F-RE	88715-B2F-SI
85109-06	86220-OS1F	86289-OS2F	86520-16	87034-45	88005-L1F-BK	88170-L0F-SI	88716-B2F-SI
85109-07	86220-OS2F	86290-MS1F	86520-21	87034-46	88005-L1F-BL	88170-L0F-YE	88717-B2F-SI
85109-11	86220-OSOF	86290-MS2F	86521-16	87034-47	88005-L1F-GR	88170-L0V-BK	88720-01
85201-02	86221-MS1F	86290-OS1F	86521-21	87034-48	88005-L1F-RE	88170-L0V-BL	88720-02
86080-25	86221-MS2F	86290-OS2F	86530-16	87034-49	88005-L1F-SI	88170-L0V-GR	88720-03
86081-13	86221-MSOF	86291-MS1F	86530-21	87034-50	88005-L1F-YE	88170-L0V-RE	88720-04
86082-25	86221-OS1F	86291-MS2F	86531-16	87034-51	88006-B0F-SI	88170-L0V-SI	88725-01
86083-13	86221-OS2F	86291-OS1F	86531-21	87034-52	88006-L1F-SI	88170-L0V-YE	88725-02
86084-50	86221-OSOF	86291-OS2F	86532-16	87034-53	88010-01	88170-L2F-BK	88725-03
86084-50N	86222-MS1F	86292-MS1F	86532-21	87034-60	88010-02	88170-L2F-BL	88725-04
86085-50	86222-MS2F	86292-MS2F	86550-05	87050-01	88010-03	88170-L2F-GR	Z0000129635
86085-70*	86222-MSOF	86292-OS1F	86550-12	87050-02	88010-04	88170-L2F-RE	Z0000130209
86090-34	86222-OS1F	86292-OS2F	86550-20	87050-03	88010-05	88170-L2F-SI	Z0000130819
86099-70N	86222-OS2F	86293-MS1F	86550-45	87050-04	88011-01	88170-L2F-YE	Z0000130821
86100-50	86222-OSOF	86293-MS2F	86555-85	87050-05	88011-02	88170-L2P-SI	Z0000131133
86101-50	86223-MS1F	86293-OS1F	86560-50	87051-01	88011-05	88170-LRC-BK	Z0000131360
86101-70	86223-MS2F	86293-OS2F	86570-01	87051-02	88012-01	88170-LRC-BL	
86101-90	86223-MSOF	86294-MS1F	86576-06	87051-03	88012-02	88170-LRC-GR	
86102-50	86223-OS1F	86294-MS2F	86581-60*	87051-04	88012-03	88170-LRC-RE	
86103-50	86223-OS2F	86294-OS1F	86581-61	87051-05	88012-04	88170-LRC-SI	